

Büro- und Verwaltungsfläche

79110 Freiburg, Bürofläche zur Miete

Objekt-ID: 131410242



Bürofläche ca.: **370 m²**



Büro- und Verwaltungsfläche

Objekt-ID	131410242
Objekttypen	Büro/Praxis, Bürofläche
Adresse	In den Kirchenmatten 54-56 79110 Freiburg (Lehen)
Bürofläche ca.	370 m ²
Verfügbar ab	sofort
Mieterprovision (gewerblich)	3 NKM Der Mieter zahlt im Falle des Abschlusses des Mietvertrages an den Makler (Firma MSI Gewerbeimmobilien GmbH) für die von ihm erbrachte Maklertätigkeit eine Provision in Höhe von 3 Nettomonatsmieten zuzüglich Mehrwertsteuer. Es gelten die Allgemeinen Geschäftsbedingungen der MSI Gewerbeimmobilien GmbH. Diese sind einsehbar unter www.msi-gewerbeimmobilien.de oder in unseren Geschäftsräumen.
Preis	auf Anfrage

Objektbeschreibung

Die Büroetage im 2. Obergeschoss ist über ein Glas-Treppenhaus erschlossen und durch großzügige Fensterfronten wie auch einen innenliegenden Lichthof hell und freundlich gestaltet. Alle Räume sind mit mind. CAT6e-Verkabelung und mit Teppich- bzw. Fliesenböden ausgestattet. Einzelne Räume sind klimatisiert. Auf Wunsch können die Flächen renoviert übergeben werden.

Lage

Das Gebäude befindet sich im Gewerbegebiet von Lehen im Nordwesten von Freiburg am Landschaftsschutzgebiet Lehener Berg. Die Produktionshalle mit Büroetage ist Teil eines gewachsenen Gewerbeareals und liegt im Gewerbegebiet Lehen direkt am Autobahnzubringer Freiburg Mitte. Die Anbindung an das überregionale Verkehrsnetz ist durch die ampelfreie Zufahrt auf die nahe B31 und A5 gegeben. Zudem ist die Liegenschaft durch den Fernradweg an der Dreisam gut aus dem Freiburger Zentrum mit dem Fahrrad zu erreichen



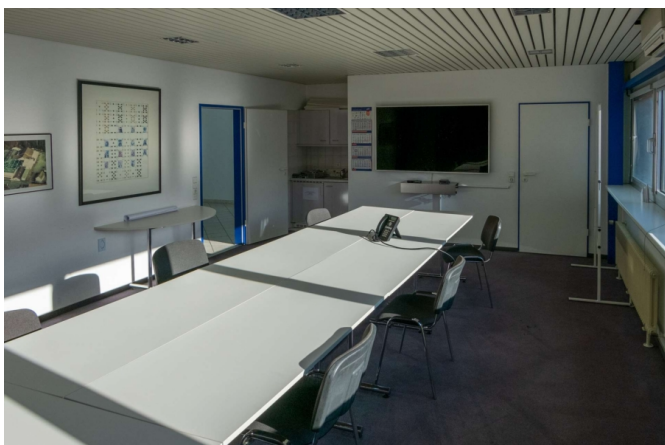
Objektfotos



Außenansicht



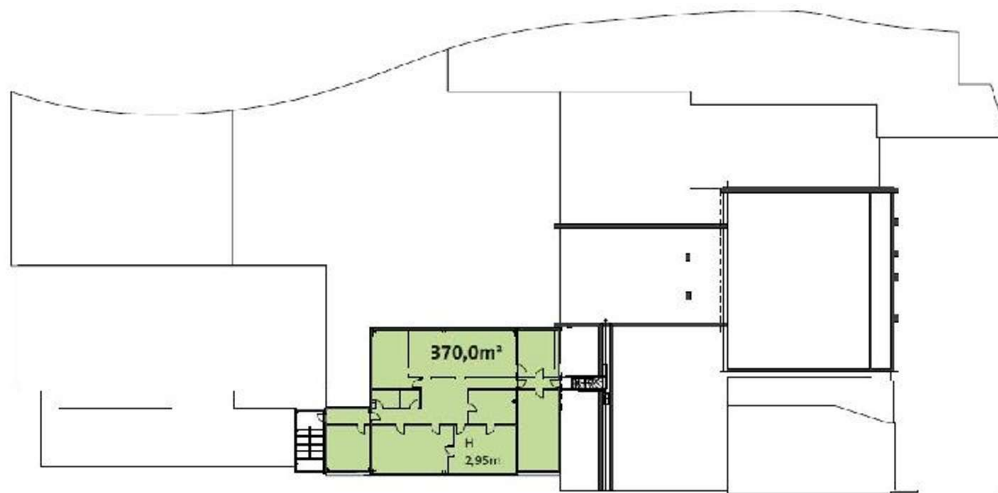
Innenansicht



Innenansicht



Grundriss



Ansprechpartner

Name	Herr Michael Wierzbicki
Anschrift	Erbprinzenstraße 23 79098 Freiburg
E-Mail	info@msi-gewerbeimmobilien.de
Telefon	+49 761 8889990
Fax	+49 761 8889995

