

Funktionale Gewerbefläche in Schallstadt

79227 Schallstadt, Werkstatt zur Miete

Objekt-ID: 151729794



Gesamtfläche ca.: **415 m²** - Kaltmiete: **4.000,00 EUR**



Funktionale Gewerbefläche in Schallstadt

Objekt-ID	151729794
Objekttypen	Halle/Lager/Produktion, Werkstatt
Adresse	Gewerbestraße 16 79227 Schallstadt
Etagen im Haus	1
Gesamtfläche ca.	415 m ²
Lagerfläche ca.	215 m ²
Baujahr	1989
Zustand	gepflegt
Ausstattung	Standard
Verfügbar ab	ab sofort
Mieterprovision (gewerblich)	3 Nettomonatsmieten inkl. MwSt.
Kaltniete	4.000,00 EUR



Objektbeschreibung

Die insgesamt ca. 415 m² große Mietfläche verfügt über einen Bürotrakt mit ca. 200 m² sowie eine Produktions- und Lagerhalle mit ca. 215 m². Der Bürotrakt besteht aus drei Büroräumen von 24 m² bis 47 m², einer Teeküche sowie einem großzügigen Flur. Der Flur kann nach individuellen Bedürfnissen des Nutzers in weitere Bürofläche umgestaltet werden. Die Produktionshalle kann ebenerdig durch ein großes Sektionaltor befahren werden.

Im südlich gelegenen Gewerbegebiet Wolfenweiler wird das Grundstück (ca. 1.286 m² groß) nördlich über die Hauptverkehrsachse Gewerbestraße erschlossen. Das Grundstück weist auf der Außenfläche eine ausreichende Anzahl an KfZ-Stellplätzen aus. In direkter Nachbarschaft sind namenhafte Gewerbebetriebe wie z.B. Ziemann Gruppe, Schwarzwälder Eismanufaktur GmbH und BPV APOTHEKENTECHNIK angesiedelt.

Energieausweis

Energieausweis

nicht vorhanden



Lage

Das Mietobjekt liegt in der Weinbaugemeinde Schallstadt-Wolfenweiler (ca. 6.000 Einwohnern). Die Gemeinde verfügt über eine sehr gute Verkehrsanbindung zur Bundesstraße 3, welche ampelfrei auf die Autobahn 5 führt. Eine Bushaltestelle ist vom Mietobjekt in wenigen Gehminuten zu erreichen. Das Mietobjekt liegt ca. 1 km vom Schallstadter Bahnhof entfernt, der im 1/4-bis 1/2-Stunden-Takt an den ICE-Bahnhof in Freiburg angebunden ist. Das Freiburger Gewerbegebiet Haid ist vom Mietobjekt mit dem Auto in unter fünf Fahrminuten zu erreichen.

Gewerbestraße 16, 79227 Schallstadt, Deutschland





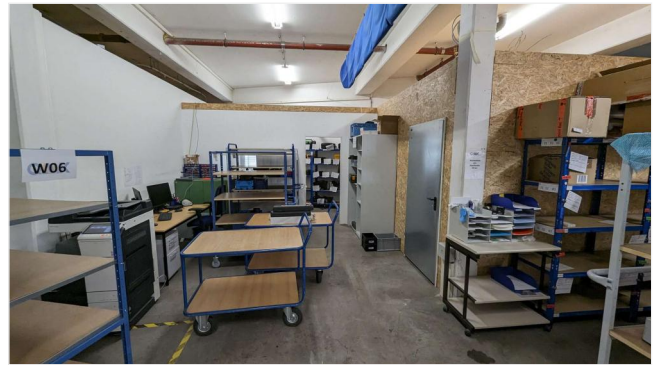
Aussenansicht



Aussenansicht



Innenansicht



Innenansicht



Innenansicht



Innenansicht





Innenansicht

